

# Stellen Sie Ihren Verein, Ihr Unternehmen oder Ihre Ortspartei bei uns vor oder bearbeiten/ergänzen Sie Ihre Infoseite!

## Neue Institution aufschalten

Geben Sie im Suchfeld Vereine, Unternehmen oder Parteien ein und wählen Sie diese in der Auswahl.  
Sie gelangen auf die entsprechende Übersichtsseite (z. B. „Vereine“).

Klicken Sie unten auf den Button Verein/Unternehmen oder Parteien hinzufügen.

The screenshot shows the website interface for 'Gemeinde Zollikofen'. The navigation bar includes 'HOME', 'LEBEN', 'FREIZEIT', and 'VEREINE'. A search bar with 'SUCHE' and a magnifying glass icon is circled in red. Below the navigation bar, there is a list of associations:

Blauring Zollikofen und Umgebung	+41 79 727 07 25	blauringzolli@gmail.com
Budo Sport Club Zollikofen	+41 79 770 11 23	info@bscz.ch

Below the list, it says '1 bis 10 von 80 Einträgen' and shows a pagination menu with numbers 1, 2, 3, 4, 5, ..., 8. At the bottom, a blue button labeled 'Verein hinzufügen' is highlighted with a red box. A red arrow points from the text 'unten' in the previous block to this button.

Füllen Sie alle geforderten Felder (\*) und Ihren individuellen Auftritt aus. Es ist von Vorteil wenn die Administrator E-Mailadresse und die Kontakt E-Mailadresse identisch sind.

Gemeinde **Zollikofen** HOME LEBEN FREIZEIT VEREINE

SUCHE Q LOG

Unterlagen (z.B. Vereinsstatuten) anzuordern.

**Angaben**

Bitte alle zwingenden (\*) Felder ausfüllen.

Erfasser

Name \* Muster Anna  
Diese Angabe wird nicht publiziert.

Administrator E-Mail \* empfang@zollikofen.ch

Geben Sie die E-Mail-Adresse an, mit der Sie sich zur Administration des Eintrages anmelden möchten. Diese

Gemeinde **Zollikofen** HOME LEBEN FREIZEIT VEREINE

Name \* Muster

Vorname \* Anna

Telefon \* 031 000 00 00

Mobiltelefon

Telefax

E-Mail empfang@zollikofen.ch

Weitere Angaben

Beschreibung \* Sport und Fitness für alle

Mitgliedschaft

Mitgliederbeiträge

Bild

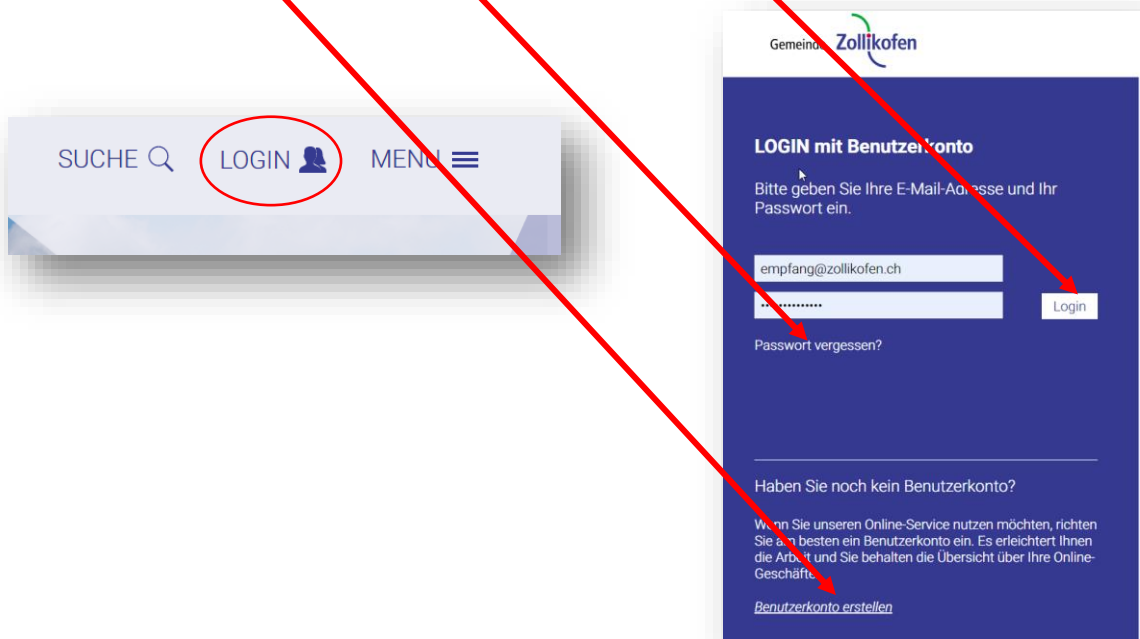
Logo Datei auswählen Keine ausgewählt  
nur JPEG-Dateien

Hinzufügen

Klicken Sie auf Hinzufügen. Der Eintrag wird durch die Gemeindeverwaltung geprüft und freigeschaltet.

## Eintrag bearbeiten

Erstellen Sie ein Benutzerkonto oder loggen Sie sich ein. Wenn Sie das Passwort vergessen haben, wählen Sie „Passwort vergessen?“ und geben die E-Mailadresse ein. Sie erhalten eine E-Mail mit einem Link.



Die E-Mailadresse für das Login soll immer diejenige E-Mailadresse sein, die als Kontakt E-Mail in Ihrem Verein, Unternehmen oder Ihrer Partei angegeben ist.

Öffnen Sie danach die Seite mit Ihrem Eintrag.

Gemeinde **Zollikofen** HOME LEBEN FREIZEIT VEREINE

**Leben**

- Wohnen
- Gesellschaft
- Kirchen / Religionen
- Kultur
- Freizeit
  - Freizeitangebote
  - Sehenswürdigkeiten
  - Vereine
- Bauen / Infrastruktur
- Abfallentsorgung
- Bildung
- Gemeindeporträt

Vorlesen

## Testverein

Sport und Fitness für alle

**Kontakt**

Testverein  
Anna Muster  
Turnhalle  
Musterstrasse 333  
5555 Musterdorf

Tel. 031 000 00 00  
empfang@zollikofen.ch

**Veranstaltungen**

Anlass hinzufügen

Eintrag ändern Eintrag löschen

Sie haben in dieser Ansicht die Möglichkeit, Ihren Eintrag zu ändern, zu löschen oder einen Anlass hinzuzufügen.

Parteien haben zusätzlich die Möglichkeit, News hinzuzufügen.

**Kontakt**

GFL Grüne Freie Liste  
Stettler-Schweiger Marceline  
Bernstrasse 117  
3052 Zollikofen

Tel. 031 911 01 29  
info@gfl-zollikofen.ch  
Website

**Mitglieder** +

**News** +

Information hinzufügen

**Veranstaltungen** +

Eintrag ändern Eintrag löschen