

Stellen Sie ihren Verein, Ihr Unternehmen oder Ihre Ortspartei bei uns vor oder bearbeiten/ergänzen Sie Ihre Infoseite!

Neue Institution aufschalten

Geben Sie im Suchbegriff Vereine, Unternehmen oder Parteien ein und wählen Sie diese in der Auswahl.

Sie gelangen auf die entsprechende Übersichtsseite (z. B. „Vereine“).

Klicken Sie unten auf den Button Verein/Unternehmen oder Parteien hinzufügen.

The screenshot shows the website interface for 'Gemeinde Zollikofen'. The header includes the logo and navigation links: HOME, LEBEN, FREIZEIT, and VEREINE. There is also a search bar (SUCHE) and a login option (LOGIN). Below the header, a list of associations is displayed:

Blauring Zollikofen und Umgebung	+41 79 727 07 25	blauringzolli@gmail.com
Budo Sport Club Zollikofen	+41 79 770 11 23	info@bscz.ch

Below the list, there is a pagination indicator: '1 bis 10 von 80 Einträgen' and a set of navigation numbers: '< 1 2 3 4 5 ... 8 >'. At the bottom of the list, a blue button labeled 'Verein hinzufügen' is highlighted with a red box and a red arrow pointing to it from the text above.

Füllen Sie alle geforderten Felder (*) und Ihren individuellen Auftritt, aus. Es ist von Vorteil, wenn die Administratoren E-Mailadresse und die Kontakt E-Mailadresse identisch sind

Gemeinde **Zollikofen** HOME LEBEN FREIZEIT VEREINE

Unterlagen (z.B. Vereinsstatuten) anzuordern.

Angaben

Bitte alle zwingenden (*) Felder ausfüllen.

Erfasser

Name * Muster Anna
Diese Angabe wird nicht publiziert.

Administrator E-Mail * empfang@zollikofen.ch

Geben Sie die E-Mail-Adresse an, mit der Sie sich zur Administration des Eintrages anmelden möchten. Diese

Gemeinde **Zollikofen** HOME LEBEN FREIZEIT VEREINE

Name * Muster

Vorname * Anna

Telefon * 031 000 00 00

Mobiltelefon

Telefax

E-Mail empfang@zollikofen.ch

Weitere Angaben

Beschreibung * Sport und Fitness für alle

Mitgliedschaft

Mitgliederbeiträge

Bild

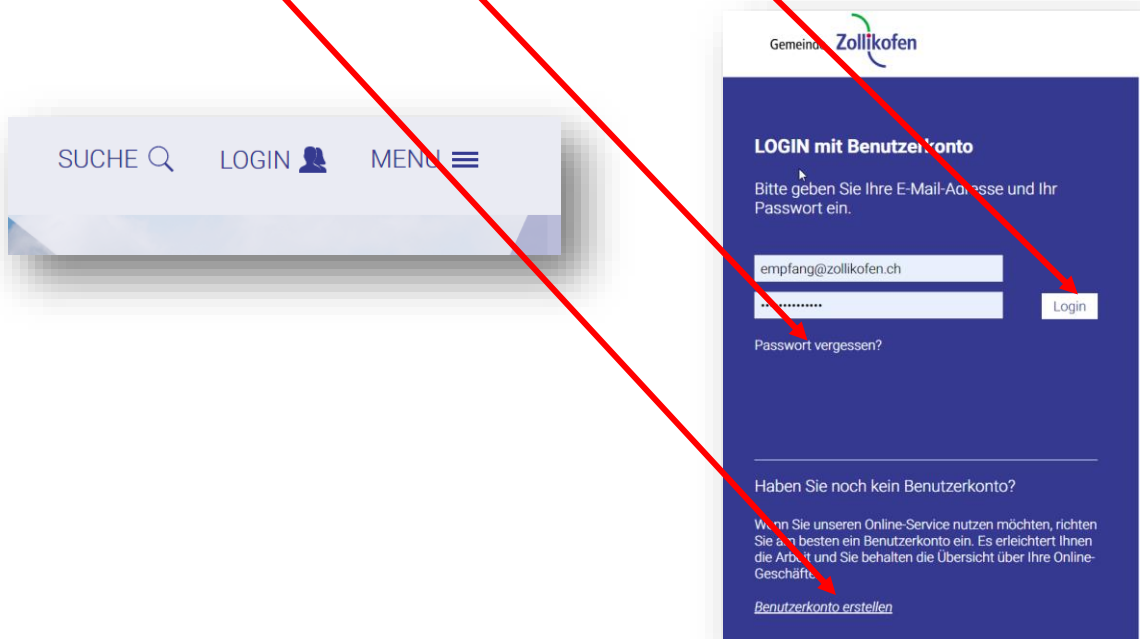
Logo Datei auswählen Keine ausgewählt
nur JPEG-Dateien

Hinzufügen

Klicken Sie auf Hinzufügen. Der Eintrag wird durch die Gemeindeverwaltung geprüft und freigeschaltet.

Eintrag bearbeiten

Erstellen Sie ein Benutzerkonto oder loggen Sie sich ein. Wenn Sie das Passwort vergessen haben, wählen Sie „Passwort vergessen?“ und geben die E-Mailadresse ein. Sie erhalten eine E-Mail mit einem Link.



Die E-Mailadresse für das Login soll immer diejenige E-Mailadresse sein, die als Kontakt E-Mail in Ihrem Verein, Unternehmen oder Ihrer Partei angegeben ist.

Öffnen Sie danach die Seite mit Ihrem Eintrag

Gemeinde **Zollikofen** HOME LEBEN FREIZEIT VEREINE

Leben

- Wohnen
- Gesellschaft
- Kirchen / Religionen
- Kultur
- Freizeit
 - Freizeitangebote
 - Sehenswürdigkeiten
 - Vereine
- Bauen / Infrastruktur
- Abfallentsorgung
- Bildung
- Gemeindeporträt

Vorlesen

Testverein

Sport und Fitness für alle

Kontakt

Testverein
Anna Muster
Turnhalle
Musterstrasse 333
5555 Musterdorf

Tel. 031 000 00 00
empfang@zollikofen.ch

Veranstaltungen

Anlass hinzufügen

Eintrag ändern Eintrag löschen

Sie haben in dieser Ansicht die Möglichkeit Ihren Eintrag zu ändern, zu löschen oder einen Anlass hinzuzufügen.

Parteien haben zusätzlich die Möglichkeit, News hinzuzufügen.

Kontakt

GFL Grüne Freie Liste
Stettler-Schweiter Marceline
Bernstrasse 117
3052 Zollikofen

Tel. 031 911 01 29
info@gfl-zollikofen.ch
Website

Mitglieder +

News +

Information hinzufügen

Veranstaltungen +

Eintrag ändern Eintrag löschen