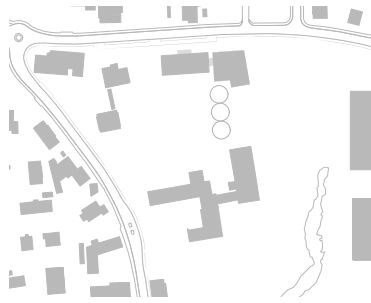




BAUMHAUS

Situation Mst. 1:2'000



Idee

Der Neubau bildet zusammen mit dem bestehenden Schulhaus Zentra eine Einheit und integriert den markanten Bestand der Bäume auf dem Schulgelände in die Gestaltung der Aussenräume. Die Wirkung der Fassade mit den vertikalen aussenliegenden Stützen und den gefüllten Brüstungen aus Holz lässt das Gebäude wie ein grosses BAUMHAUS erscheinen auf dem das schützende Dach mit einem Holzernen Untersicht ruht. Verstärkt wird diese Wirkung durch die Nähe des Hauses zu den Baumreihen im Süden.

Situation - Setzung

Das neue Gebäude markiert präzise den Eckpunkt zwischen dem Schulhaus Zentra und dem Kindergarten Hüberlmatte. Die markanten Bäume, welche entlang dem Weg neben dem Sportplatz angeordnet sind, bleiben somit erhalten. Ein Ausschnitt im neuen Vorhaben HÜBL Absicht zum ersten Baum in dieser Reihe und stiftet so eine eigene Hofsituation. Dieser Hof dient als separater Eingang für die Kindergärten im Erdgeschoss. So erhalten sie im Süden ihre eigenen Aussenräume und einen grosszügigen Spielplatz für Sand- und Wasserspiele, sowie einer Installator aus Holz zum Balancieren.

Erschliessung

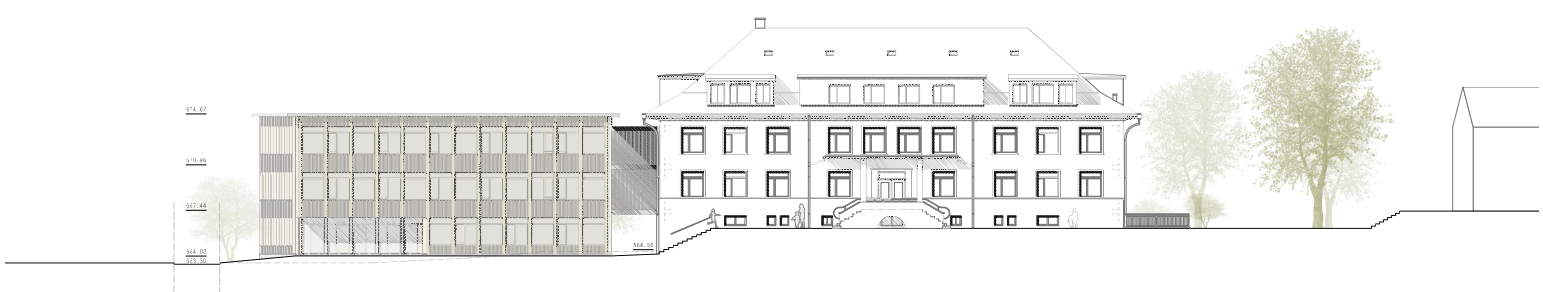
Der Hauptzugang ist von der Schulhausstrasse erschlossen. Über den Vorplatz auf der Nordseite kommt man ins Gebäude. Über eine geradlinige Treppe und den Lift in der Eingangshalle erfolgt die vertikale Erschliessung der Geschosse. Die Kindergärten haben einen separaten Zugang auf der Südseite. Dieser Zugang ist für die Kinder auch über die Kurvenweg oder den Sportplatz zu erreichen.

Aussenräume

Die Gestaltung der Umgebung ergänzt die Aussenräume des benachbarten Kindergartens Hüberlmatte. Zusätzliche Sitzelemente laden ein zu Verweilen. Zwischen Steifen befinden sich Sand- und Wasserspiele. Holzene Elemente zum Balancieren und Schaukeln bieten viele Möglichkeiten zum Spielen und Ausüben. Die Wiese ermöglicht diverse Spiele mit oder ohne Ball. Entlang des Ökumenenweges begrenzen Sträucher und Stauden den Aussenraum und stützen so einen beschaulichen Rahmen für die Kinder. Die bestehenden aber auch neuen Bäume spenden im Sommer den notwendigen Schatten und die Kühle.



Situation Mst. 1:500



Nordfassade Mst. 1:200