

360 | Schulhaus Steinibach, Zollikofen

Machbarkeitsstudie

Erweiterung Projekt Wettbewerb mit Tagesschule
Nachweis Ausbau mit zweitem und dritten Schulzug

04. September 2024



Inhaltsverzeichnis

1. Basisvariante (Projekt Wettbewerb mit Verschiebung Baukörper um 5m gemäss Jurybericht)
2. Variante Ergänzung Basisvariante mit Tagesschule auf Ebene 0
3. Variante Ergänzung Basisvariante mit Tagesschule auf Ebene 2
4. Variante Tagesschule an Standort 'Alter Kindergarten'
5. Volumenmodell für Aufstockung in 2. Etappe
6. Situationsplan mit Gebäudestruktur Hoch - Tief
7. Situationsplan mit Nachweis Ausbau zweiter und dritter Schulzug
8. Darstellung der möglichen Sparmodule bei Basisvariante

1. Basisvariante

(Projekt Wettbewerb mit Verschiebung Baukörper um 5m gemäss Jurybericht)



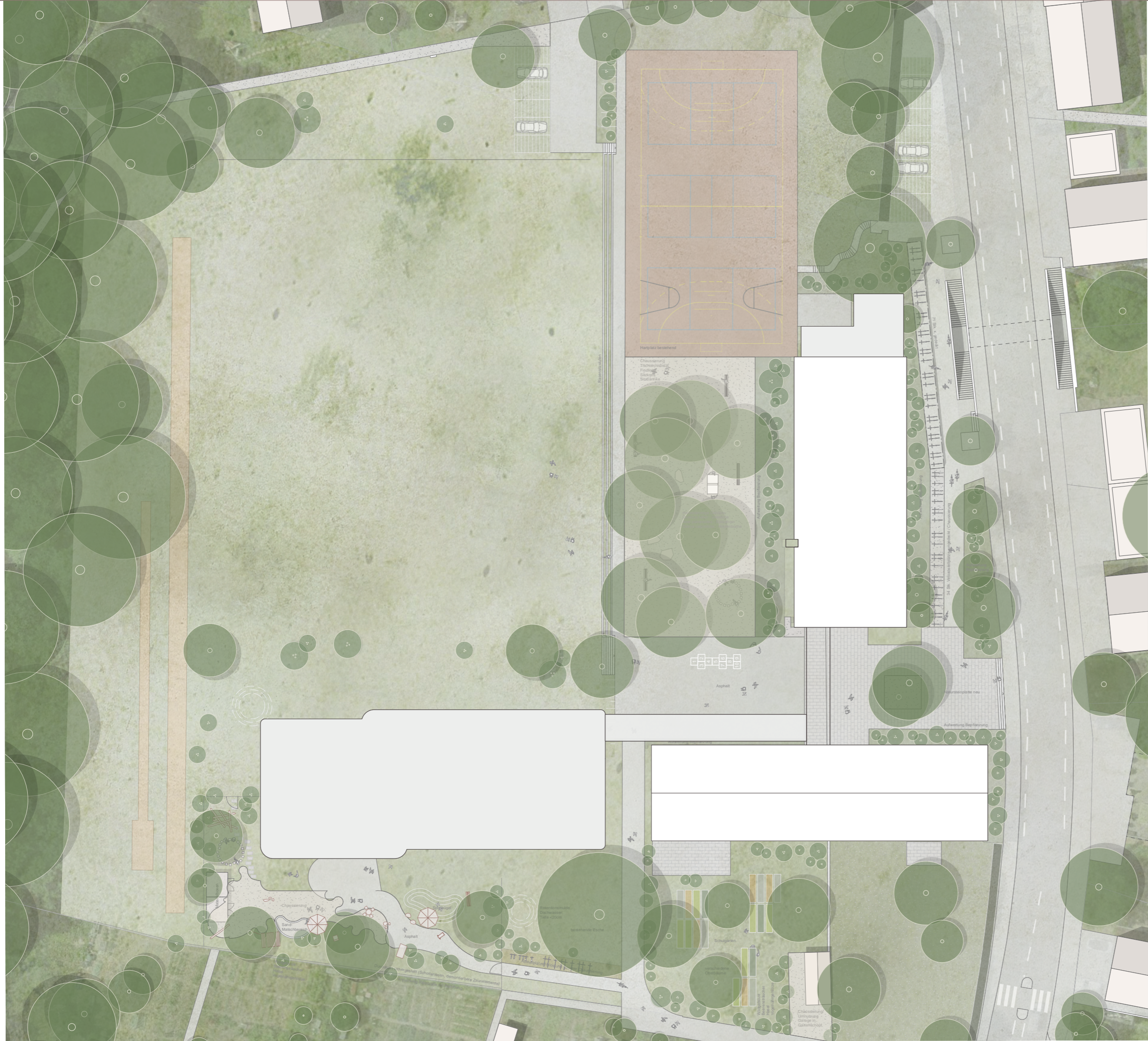
Ansicht Süd-West | Aussenraum Kindergarten



Ansicht Nord-Ost | Pausenplatz



Ansicht Nord-West | Rasenplatz



0 1 1:500 0 1 1:200 0 1 1:100

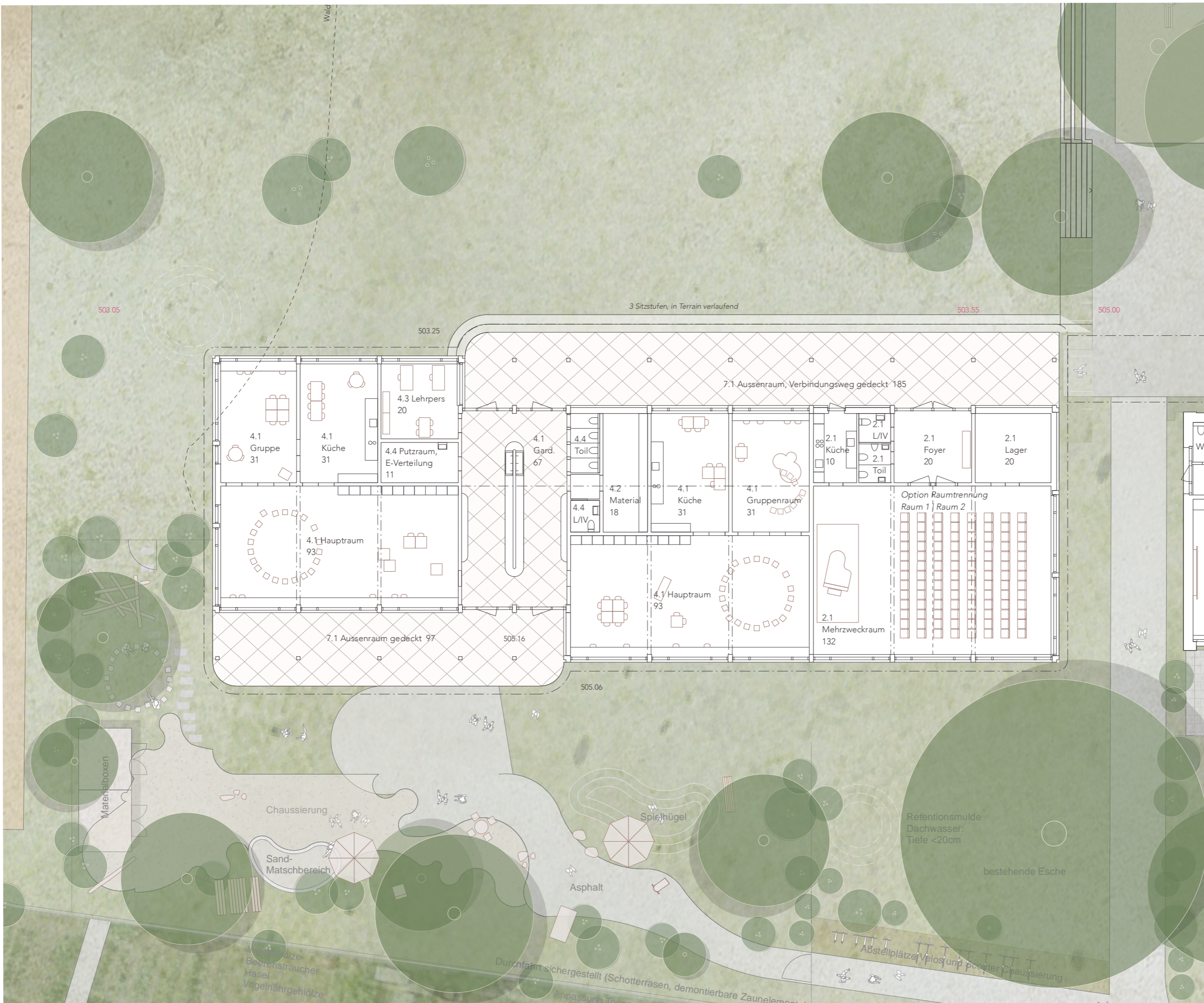
360 SH Steinibach Zollikofen		
Machbarkeitsstudie	Phase	Studien
Basisvariante	Masstab	1:500
Dachaufsicht	Format	A3
Projektadresse	Plannummer	
Schulhaus Steinibach Aarestrasse 47 3052 Zollikofen	Gezeichnet	08.07.2024
Auftraggeber	Revidiert	04.09.2024
Gemeinde Zollikofen Wahlackerstrasse 25 3052 Zollikofen	wbarchitekten Greyerzstrasse 24 031 333 03 88 3013 Bern www.wbarchitekten.ch	



0 1 1:500 0 1 1:200 0 1 1:100

360 SH Steinibach Zollikofen		
Machbarkeitsstudie	Phase	Studien
Basisvariante	Masstab	1:500
Situation Ebene 1	Format	A3
Projektadresse	Plannummer	
Schulhaus Steinibach Aarestrasse 47 3052 Zollikofen	Gezeichnet	08.07.2024
Auftraggeber	Revidiert	04.09.2024
Gemeinde Zollikofen Wahlackerstrasse 25 3052 Zollikofen		

wbarchitekten
 Greyerzstrasse 24 031 333 03 88
 3013 Bern www.wbarchitekten.ch



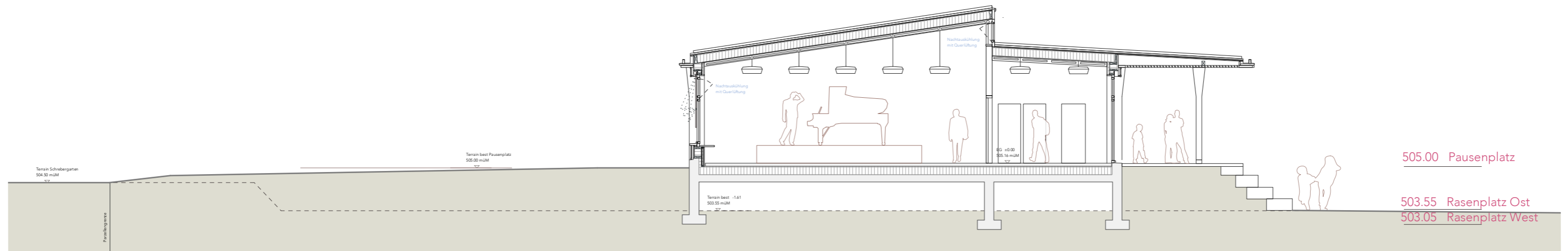
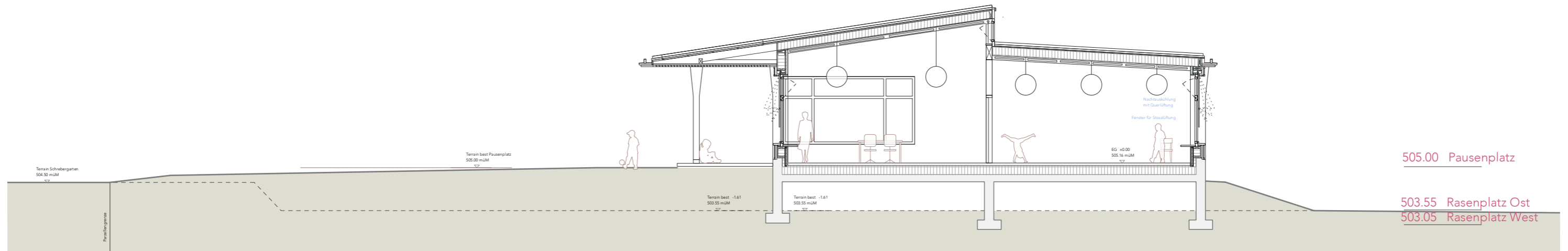
0 1 1:500 0 1 1:200 0 1 1:100

360 SH Steinibach Zollikofen		
Machbarkeitsstudie	Phase Studien	
Basisvariante	Massstab 1:200	
Ebene 1 Pausenplatz	Format A3	
Projektadresse	Plannummer	
Schulhaus Steinibach Aarestrasse 47 3052 Zollikofen	Gezeichnet 08.07.2024	
Auftraggeber	Revidiert 04.09.2024	
Gemeinde Zollikofen Wahlackerstrasse 25 3052 Zollikofen	wbarchitekten Greyerzstrasse 24 031 333 03 88 3013 Bern www.wbarchitekten.ch	



0 1 1:500 0 1 1:200 0 1 1:100

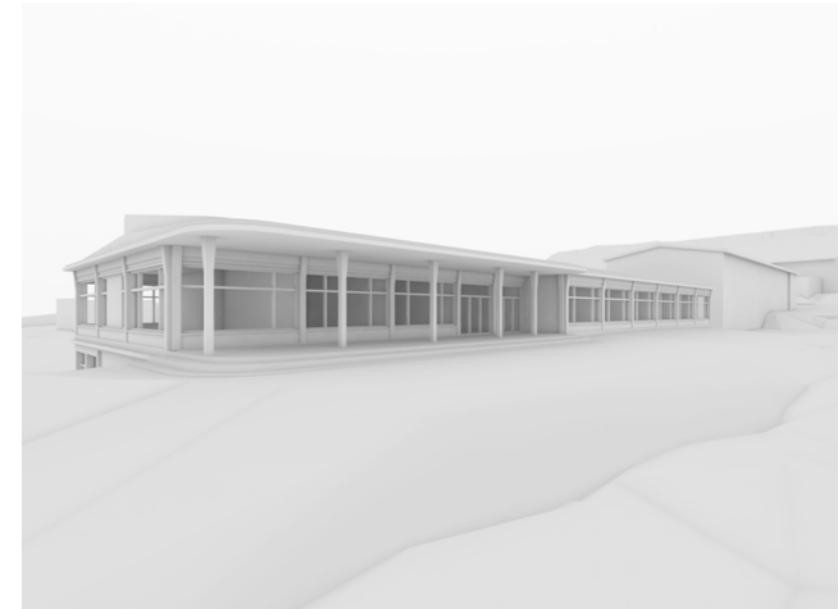
360 SH Steinibach Zollikofen		
Machbarkeitsstudie	Phase	Studien
Basisvariante	Massstab	1:200
Ebene 0 Rasenfeld	Format	A3
Projektadresse	Plannummer	
Schulhaus Steinibach Aarestrasse 47 3052 Zollikofen	Gezeichnet	08.07.2024
Auftraggeber	Revidiert	04.09.2024
Gemeinde Zollikofen Wahlackerstrasse 25 3052 Zollikofen	wbarchitekten Greyerzstrasse 24 031 333 03 88 3013 Bern www.wbarchitekten.ch	



0 1 1:500 0 1 1:200 0 1 1:100

360 SH Steinibach Zollikofen		
Machbarkeitsstudie	Phase	Studien
Basisvariante	Massstab	1:200 1:133
Querschnitt Ansicht	Format	A3
Projektadresse	Plannummer	
Schulhaus Steinibach Aarestrasse 47 3052 Zollikofen	Gezeichnet	08.07.2024
Auftraggeber	Revidiert	04.09.2024
Gemeinde Zollikofen Wahlackerstrasse 25 3052 Zollikofen	wbarchitekten Greyerzstrasse 24 031 333 03 88 3013 Bern www.wbarchitekten.ch	

2. Variante Ergänzung Basisvariante mit Tagesschule auf Ebene 0



Ansicht Süd-West | Aussenraum Kindergarten



Ansicht Nord-Ost | Pausenplatz



Ansicht Nord-West | Rasenplatz



0 1 1:500 0 1 1:200 0 1 1:100

360 SH Steinibach Zollikofen		
Machbarkeitsstudie Tagesschule Ebene 0 Dachaufsicht	Phase Studien	
	Massstab 1:500	
Projektadresse Schulhaus Steinibach Aarestrasse 47 3052 Zollikofen	Format A3	
	Plannummer	
Auftraggeber Gemeinde Zollikofen Wahlackerstrasse 25 3052 Zollikofen	Gezeichnet 08.07.2024 Revidiert 04.09.2024	
wbarchitekten Greyerzstrasse 24 031 333 03 88 3013 Bern www.wbarchitekten.ch		



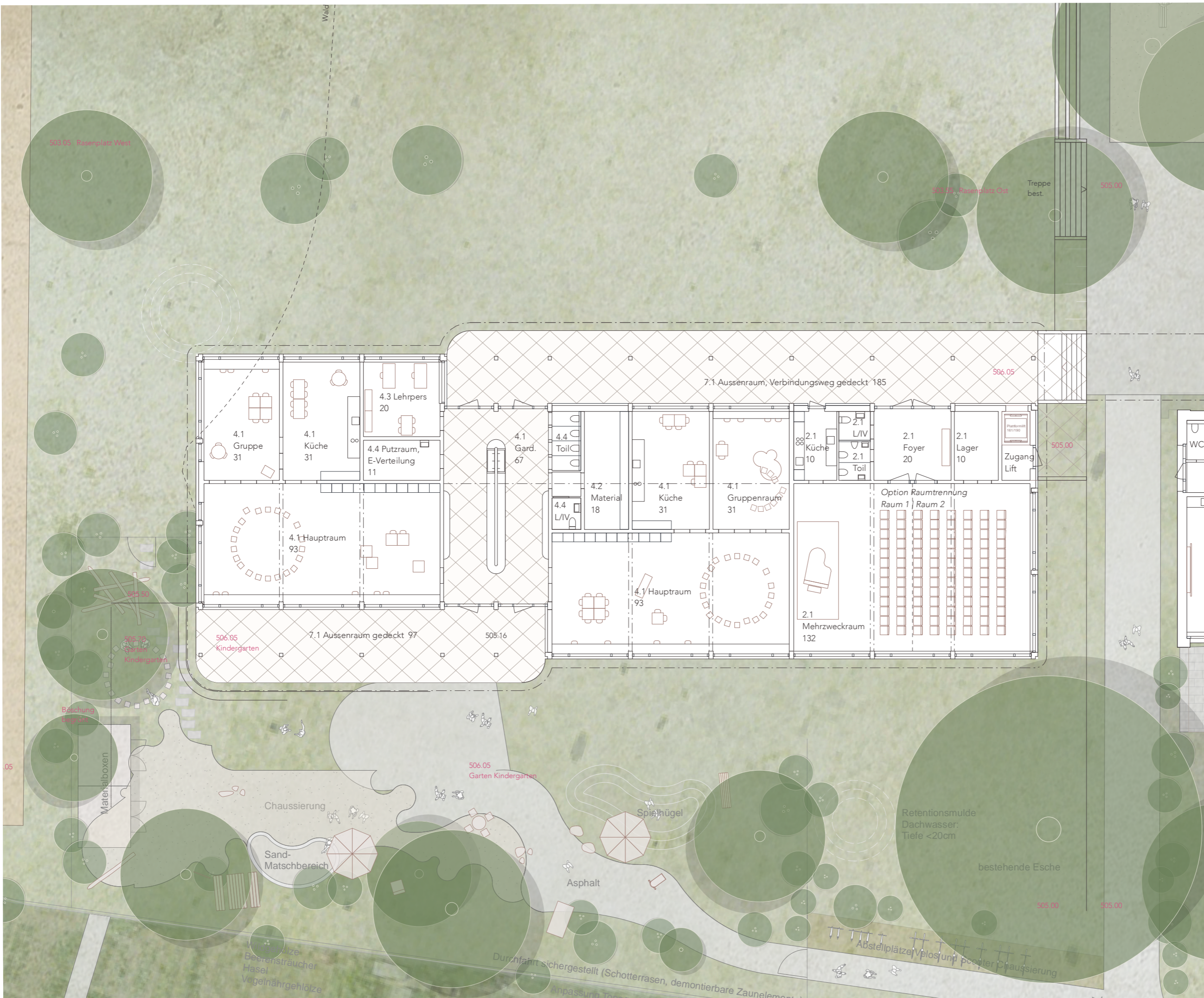
0 1 1:500 0 1 1:200 0 1 1:100

360 SH Steinbach Zollikofen		
Machbarkeitsstudie Tagesschule Ebene 0 Situation	Phase Studien	
	Massstab 1:500	
Projektadresse Schulhaus Steinbach Aarestrasse 47 3052 Zollikofen	Format A3	Plannummer
Auftraggeber Gemeinde Zollikofen Wahlackerstrasse 25 3052 Zollikofen	Gezeichnet 08.07.2024	Revidiert 04.09.2024
wbarchitekten Greyerzstrasse 24 031 333 03 88 3013 Bern www.wbarchitekten.ch		



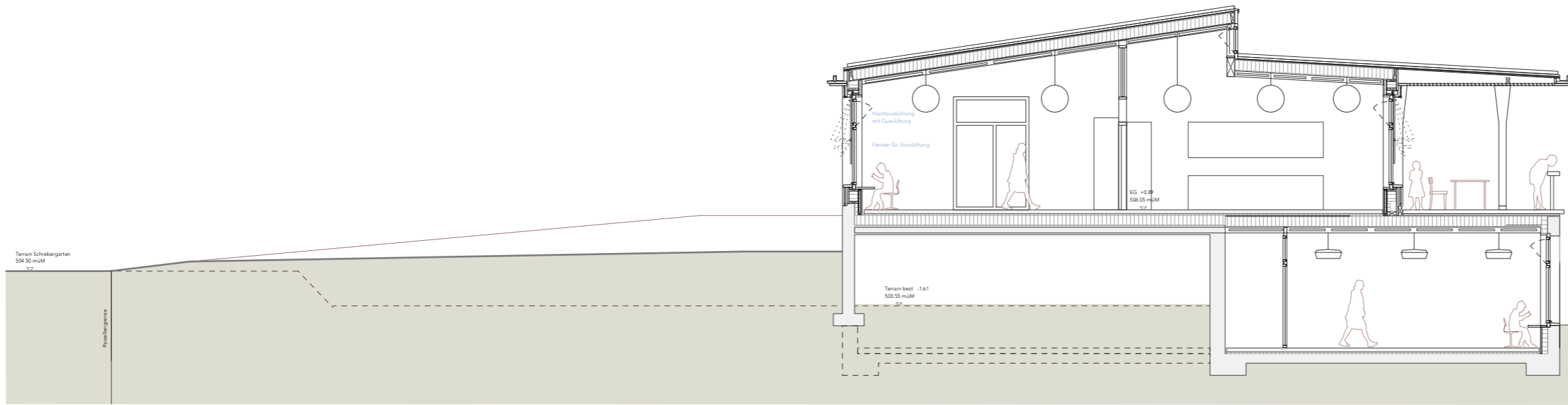
0 1 1:500 0 1 1:200 0 1 1:100

360 SH Steinibach Zollikofen		
Machbarkeitsstudie Tagesschule Ebene 0 Ebene 2		Phase Studien
		Massstab 1:200
Projektadresse Schulhaus Steinibach Aarestrasse 47 3052 Zollikofen		Format A3
		Plannummer
Auftraggeber Gemeinde Zollikofen Wahlackerstrasse 25 3052 Zollikofen		Gezeichnet 08.07.2024 Revidiert 04.09.2024
wbarchitekten Greyerzstrasse 24 031 333 03 88 3013 Bern www.wbarchitekten.ch		

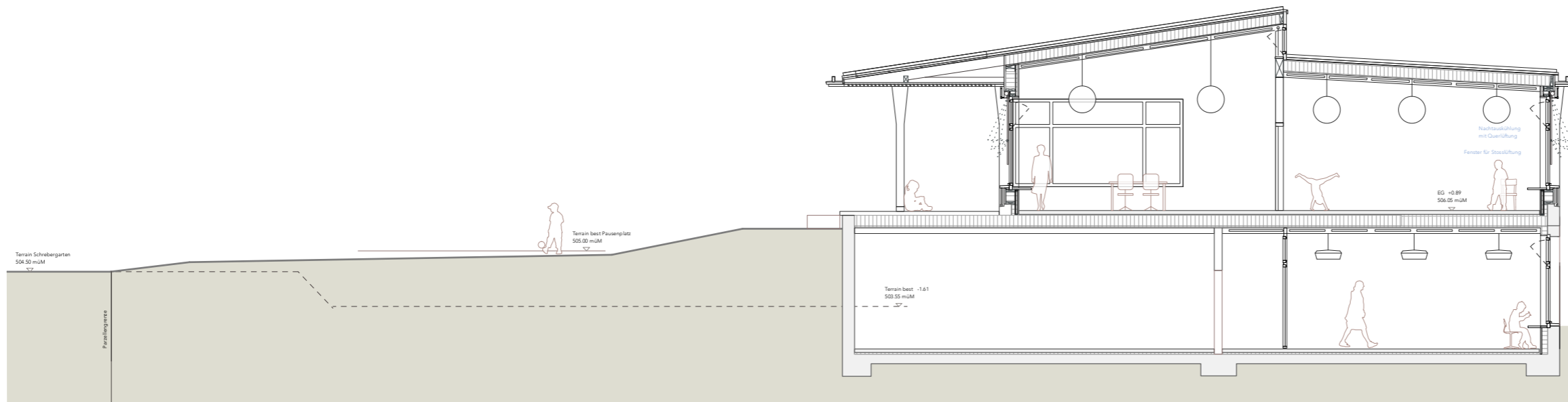


0 1 1:500 0 1 1:200 0 1 1:100

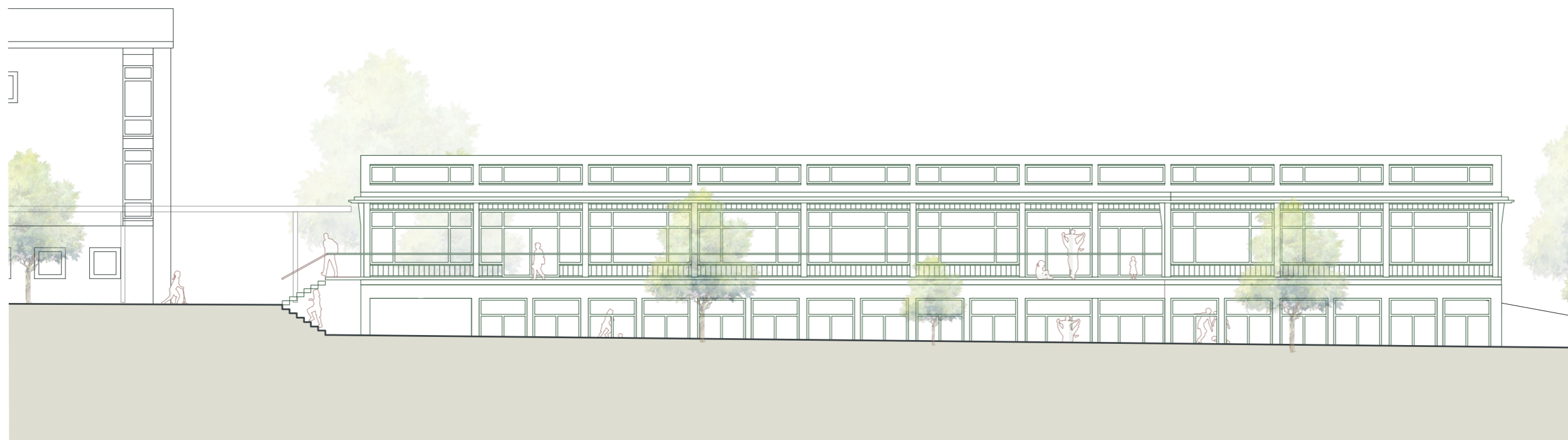
360 SH Steinibach Zollikofen		
Machbarkeitsstudie Tagesschule Ebene 0 Ebene 1 Pausenplatz		Phase Studien
		Massstab 1:200
Projektadresse Schulhaus Steinibach Aarestrasse 47 3052 Zollikofen		Format A3
		Plannummer
Auftraggeber Gemeinde Zollikofen Wahlackerstrasse 25 3052 Zollikofen		Gezeichnet 08.07.2024 Revidiert 04.09.2024
wbarchitekten Greyerzstrasse 24 031 333 03 88 3013 Bern www.wbarchitekten.ch		



- 506.05 Kindergarten
- 505.00 Pausenplatz
- 503.55 Rasenplatz Ost
- 503.05 Rasenplatz West
- 502.45 Tagesschule | Mittagstisch



- 506.05 Kindergarten
- 505.00 Pausenplatz
- 503.55 Rasenplatz Ost
- 503.05 Rasenplatz West
- 502.45 Tagesschule | Mittagstisch



0 1 1:500 0 1 1:200 0 1 1:100

360 SH Steinbach Zollikofen		
Machbarkeitsstudie	Phase	Studien
Tagesschule Ebene 0	Massstab	1:200 1:133
Querschnitt Ansicht	Format	A3
Projektadresse	Plannummer	
Schulhaus Steinbach Aarestrasse 47 3052 Zollikofen	Gezeichnet	08.07.2024
Auftraggeber	Revidiert	04.09.2024
Gemeinde Zollikofen Wahlackerstrasse 25 3052 Zollikofen	wbarchitekten Greyerzstrasse 24 031 333 03 88 3013 Bern www.wbarchitekten.ch	

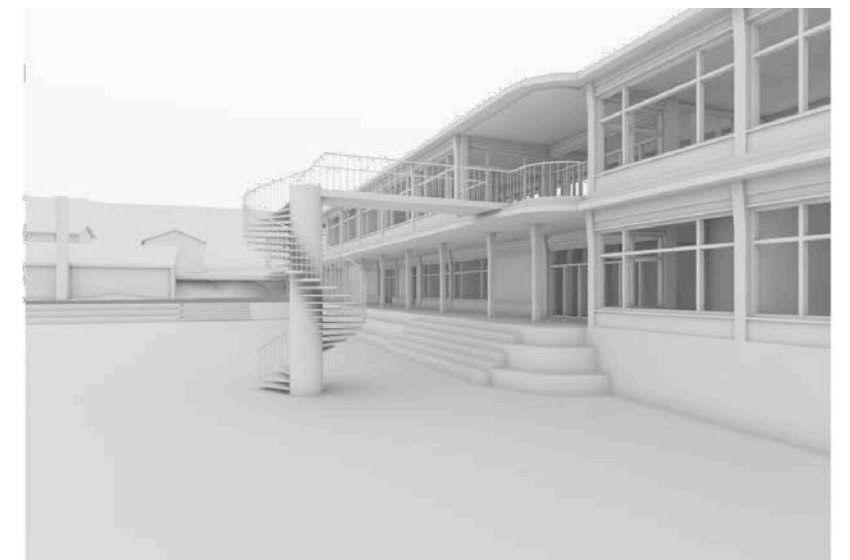
3. Variante Ergänzung Basisvariante mit Tagesschule auf Ebene 2



Ansicht Süd-West | Aussenraum Kindergarten



Ansicht Nord-Ost | Pausenplatz



Ansicht Nord-West | Rasenplatz



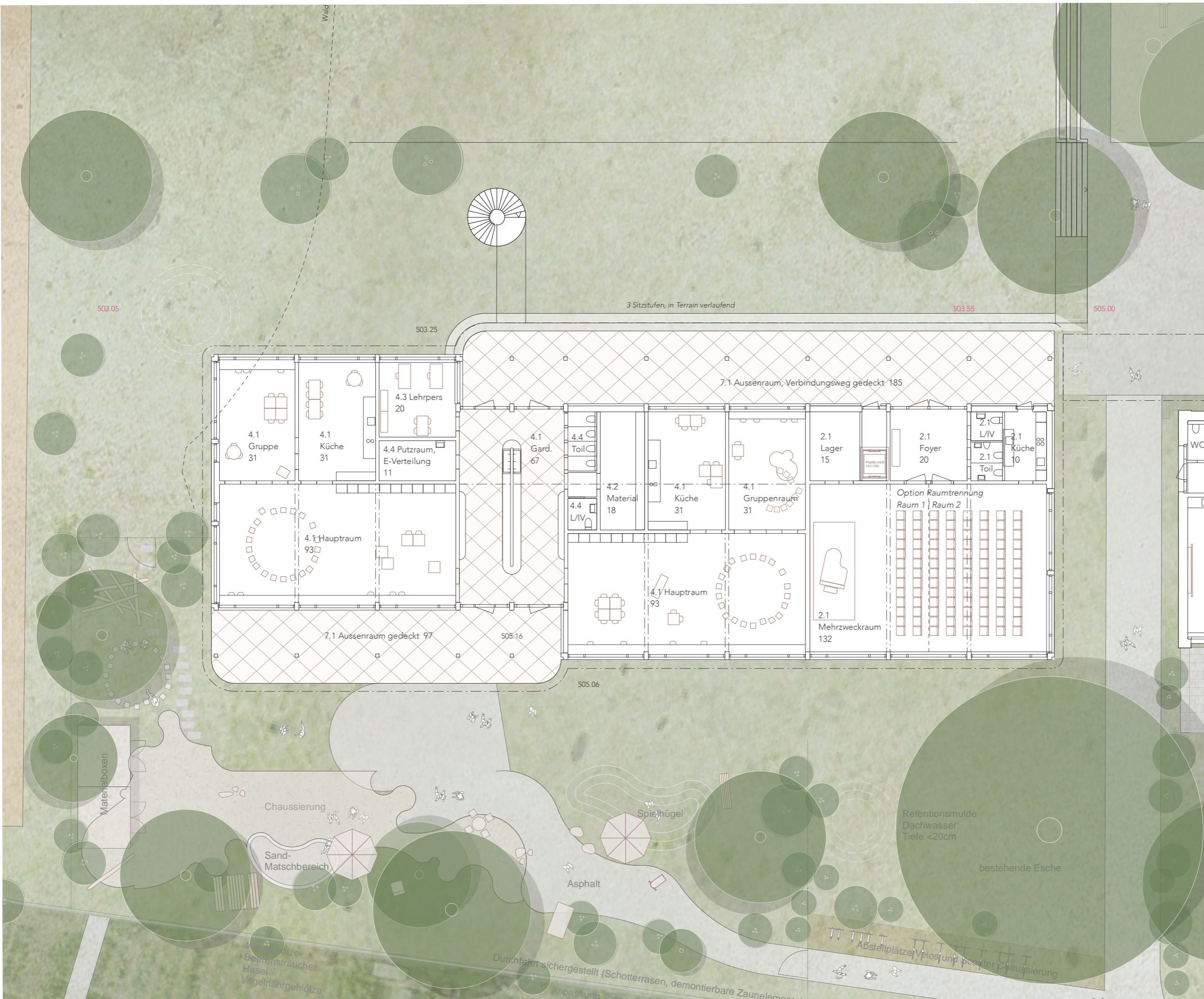
0 1 1:500 0 1 1:200 0 1 1:100

360 SH Steinbach Zollikofen		
Machbarkeitsstudie Tagesschule Ebene 2 Dachaufsicht	Phase Studien	
	Massstab 1:500	
Projektadresse Schulhaus Steinbach Aarestrasse 47 3052 Zollikofen	Format A3	Plannummer
Auftraggeber Gemeinde Zollikofen Wahackerstrasse 25 3052 Zollikofen	Gezeichnet 08.07.2024 Revidiert 04.09.2024	
wbarchitekten Greyerzstrasse 24 031 333 03 88 3013 Bern www.wbarchitekten.ch		



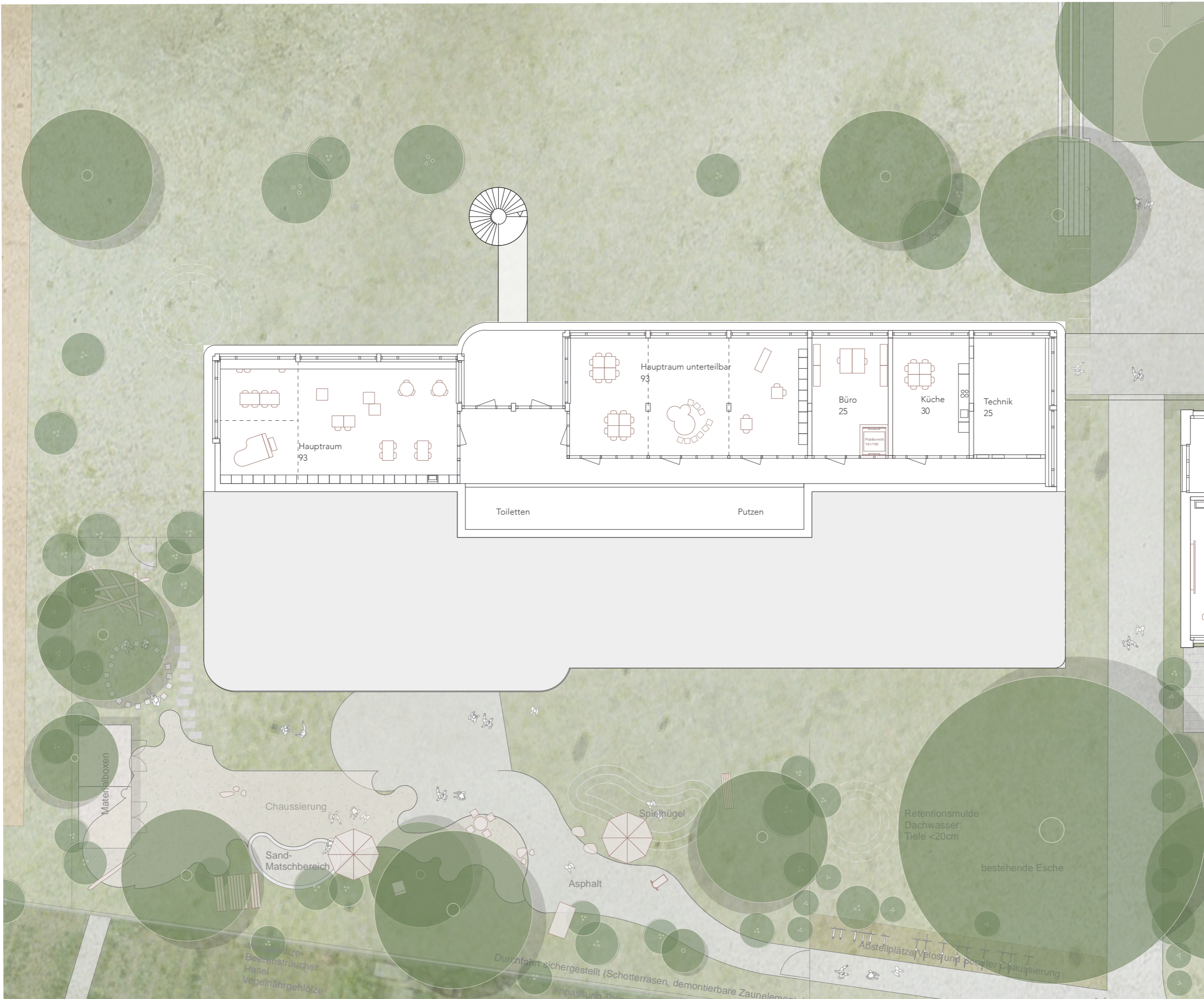
0 1 1:500 0 1 1:200 0 1 1:100

360 SH Steinbach Zollikofen		
Machbarkeitsstudie Tagesschule Ebene 2 Situation	Phase Studien	
Projektadresse Schulhaus Steinbach Aarestrasse 47 3052 Zollikofen	Massstab 1:500	Format A3
Auftraggeber Gemeinde Zollikofen Wahlackerstrasse 25 3052 Zollikofen	Gezeichnet 08.07.2024 Revidiert 04.09.2024	Plannummer
wbarchitekten Greyerzstrasse 24 031 333 03 88 3013 Bern www.wbarchitekten.ch		



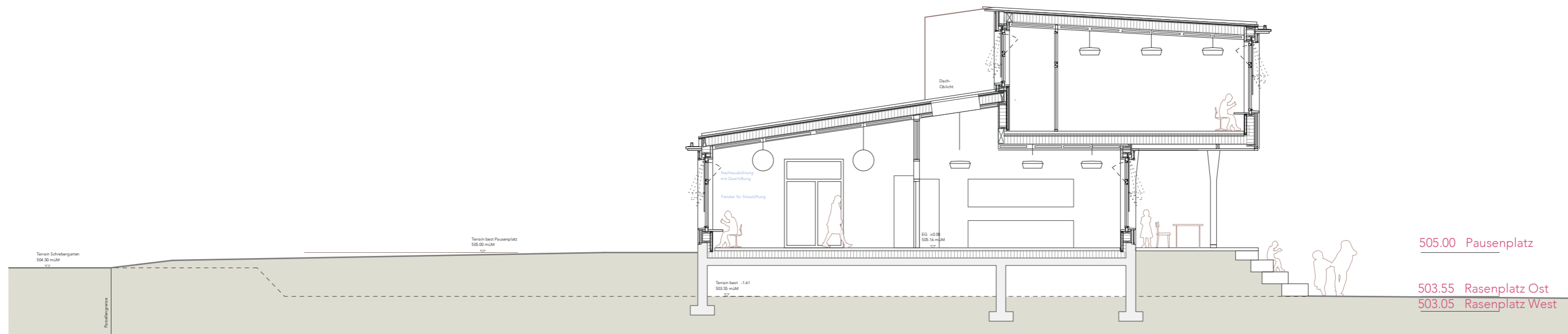
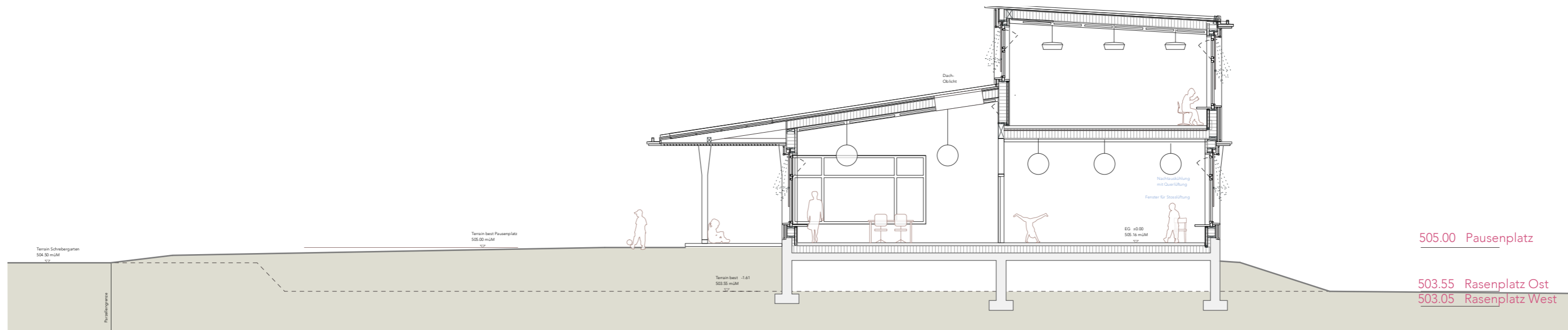
0 1:500 0 1:200 0 1:100

360 SH Steinibach Zollikofen		
Machbarkeitsstudie Tagesschule Ebene 2 Ebene 1 Pausenplatz		Phase Studien
Projektadresse Schulhaus Steinibach Aarestrasse 47 3052 Zollikofen		Massstab 1:200
Auftraggeber Gemeinde Zollikofen Wahlackerstrasse 25 3052 Zollikofen		Format A3 Plannummer
Gezeichnet 08.07.2024 Revidiert 04.09.2024		
wbarchitekten Greyerzstrasse 24 031 333 03 88 3013 Bern www.wbarchitekten.ch		



0 1:500 0 1:200 0 1:100

360 SH Steinibach Zollikofen		
Machbarkeitsstudie Tagesschule Ebene 2	Phase Studien	
	Massstab 1:200	
Projektadresse Schulhaus Steinibach Aarestrasse 47 3052 Zollikofen	Format A3	
	Plannummer	
Auftraggeber Gemeinde Zollikofen Wahlackerstrasse 25 3052 Zollikofen	Gezeichnet 08.07.2024 Revidiert 04.09.2024	
wbarchitekten Greyerzstrasse 24 3013 Bern 031 333 03 88 www.wbarchitekten.ch		



0 1 1:500 0 1 1:200 0 1 1:100

360 SH Steinibach Zollikofen		
Machbarkeitsstudie Tagesschule Ebene 0 Querschnitt Ansicht	Phase Studien	
	Massstab 1:200 1:133	
Projektadresse Schulhaus Steinibach Aarestrasse 47 3052 Zollikofen	Format A3	
	Plannummer	
Auftraggeber Gemeinde Zollikofen Wahlackerstrasse 25 3052 Zollikofen	Gezeichnet 08.07.2024 Revidiert 04.09.2024	
wbarchitekten Greyerzstrasse 24 031 333 03 88 3013 Bern www.wbarchitekten.ch		

4. Variante Tagesschule an Standort 'Alter Kindergarten'



0 1 1:500 0 1 1:200 0 1 1:100

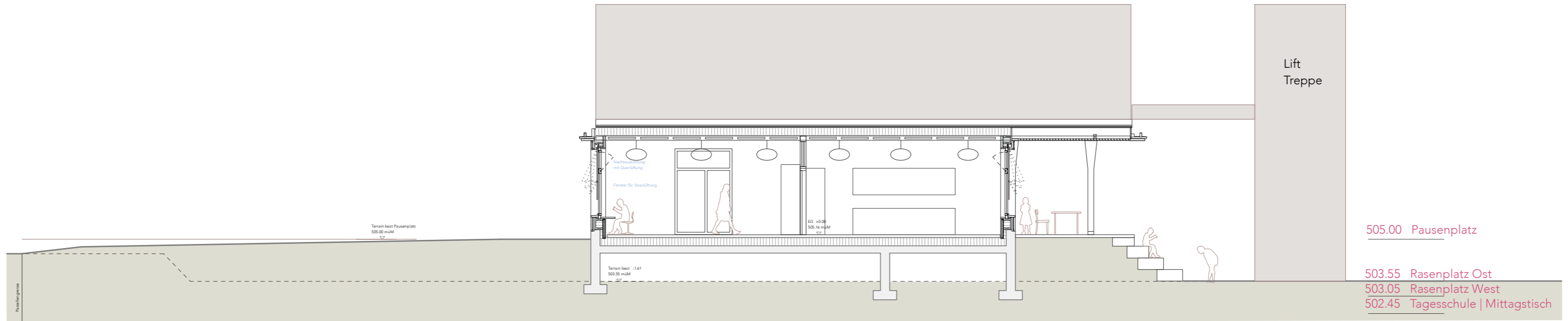
360 SH Steinibach Zollikofen	
Machbarkeitsstudie	Phase Studien
Basisvariante mit Tagesschule extern	Masstab 1:500
Projektadresse Schulhaus Steinibach Aarestrasse 47 3052 Zollikofen	Format A3
Auftraggeber Gemeinde Zollikofen Wahlackerstrasse 25 3052 Zollikofen	Plannummer
	Gezeichnet 08.07.2024
	Revidiert 04.09.2024
wbarchitekten	
Greyerzstrasse 24 3013 Bern	031 333 03 88 www.wbarchitekten.ch

5. Volumenmodell für Aufstockung in 2. Etappe



0 1 1:500 0 1 1:200 0 1 1:100

360 SH Steinibach Zollikofen		
Machbarkeitsstudie	Phase Studien	
Basisvariante mit Erweiterung 2. Etappe	Masstab	
Projektadresse	Format A3	
Schulhaus Steinibach Aarestrasse 47 3052 Zollikofen	Plannummer	
Auftraggeber	Gezeichnet 08.07.2024	
Gemeinde Zollikofen Wahlackerstrasse 25 3052 Zollikofen	Revidiert 04.09.2024	
wbarchitekten Greyerzstrasse 24 031 333 03 88 3013 Bern www.wbarchitekten.ch		



0 1 1:500 0 1 1:200 0 1 1:100

360 SH Steinibach Zollikofen		
Machbarkeitsstudie Basisvariante mit Erweiterung 2. Etappe	Phase Studien	
	Masstab 1:100	
Projektadresse Schulhaus Steinibach Aarestrasse 47 3052 Zollikofen	Format A3	
	Plannummer	
Auftraggeber Gemeinde Zollikofen Wahlackerstrasse 25 3052 Zollikofen	Gezeichnet 08.07.2024	
	Revidiert 04.09.2024	
wbarchitekten Greyerzstrasse 24 031 333 03 88 3013 Bern www.wbarchitekten.ch		

6. Situationsplan mit Gebäudestruktur Hoch - Tief

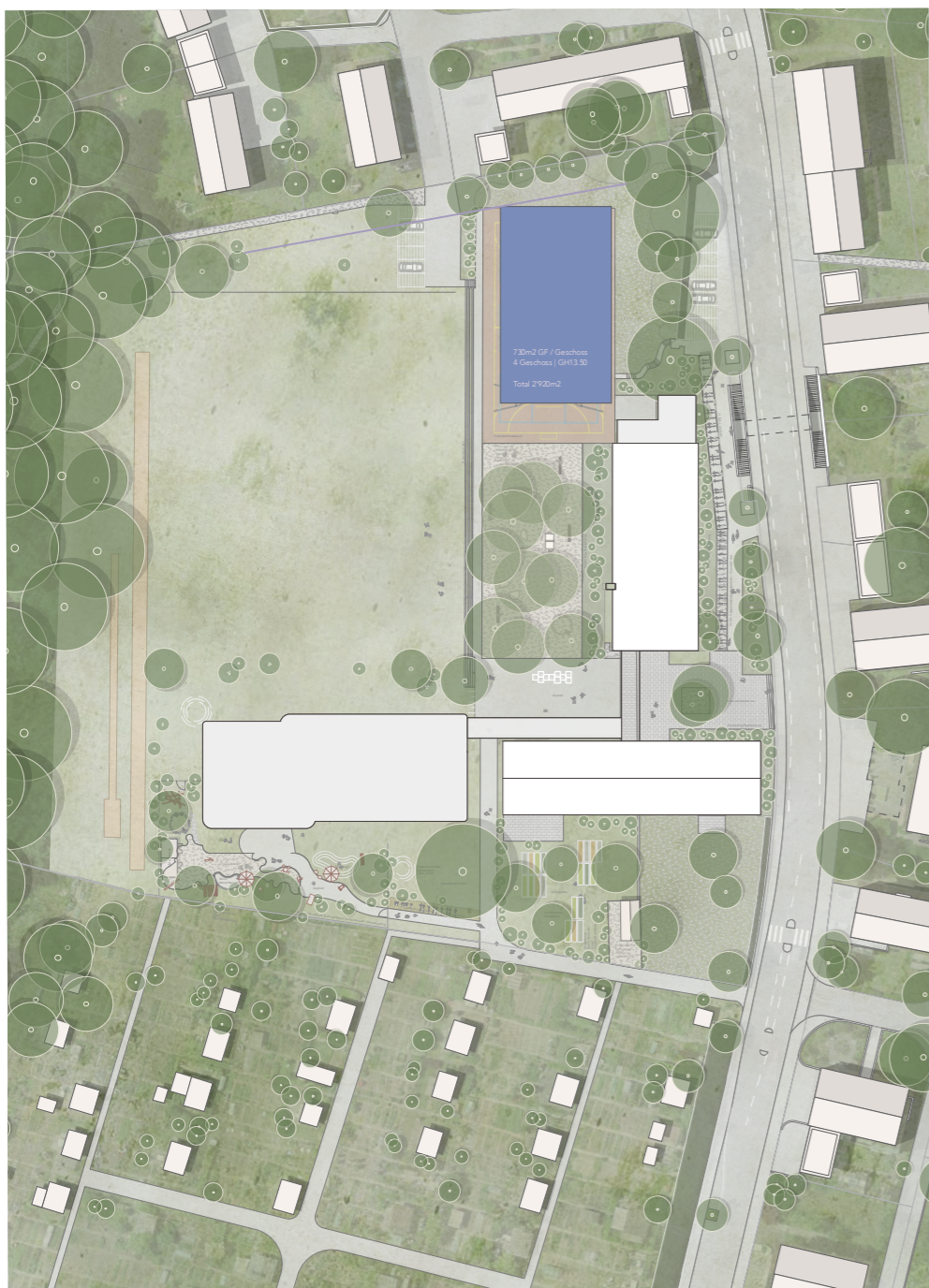


0 1:500 0 1:200 0 1:100

360 SH Steinibach Zollikofen		
Machbarkeitsstudie	Phase	Studien
Gebäude Hoch - Tief	Masstab	
Situation	Format	A3
Projektadresse	Plannummer	
Schulhaus Steinibach Aarestrasse 47 3052 Zollikofen	Gezeichnet	08.07.2024
Auftraggeber	Revidiert	04.09.2024
Gemeinde Zollikofen Wahlackerstrasse 25 3052 Zollikofen	wbarchitekten Greyerzstrasse 24 031 333 03 88 3013 Bern www.wbarchitekten.ch	

www.geo.admin.ch ist ein Portal
 Haftung: Obwohl die Bure
 Gewährleistung ist
 © CNES

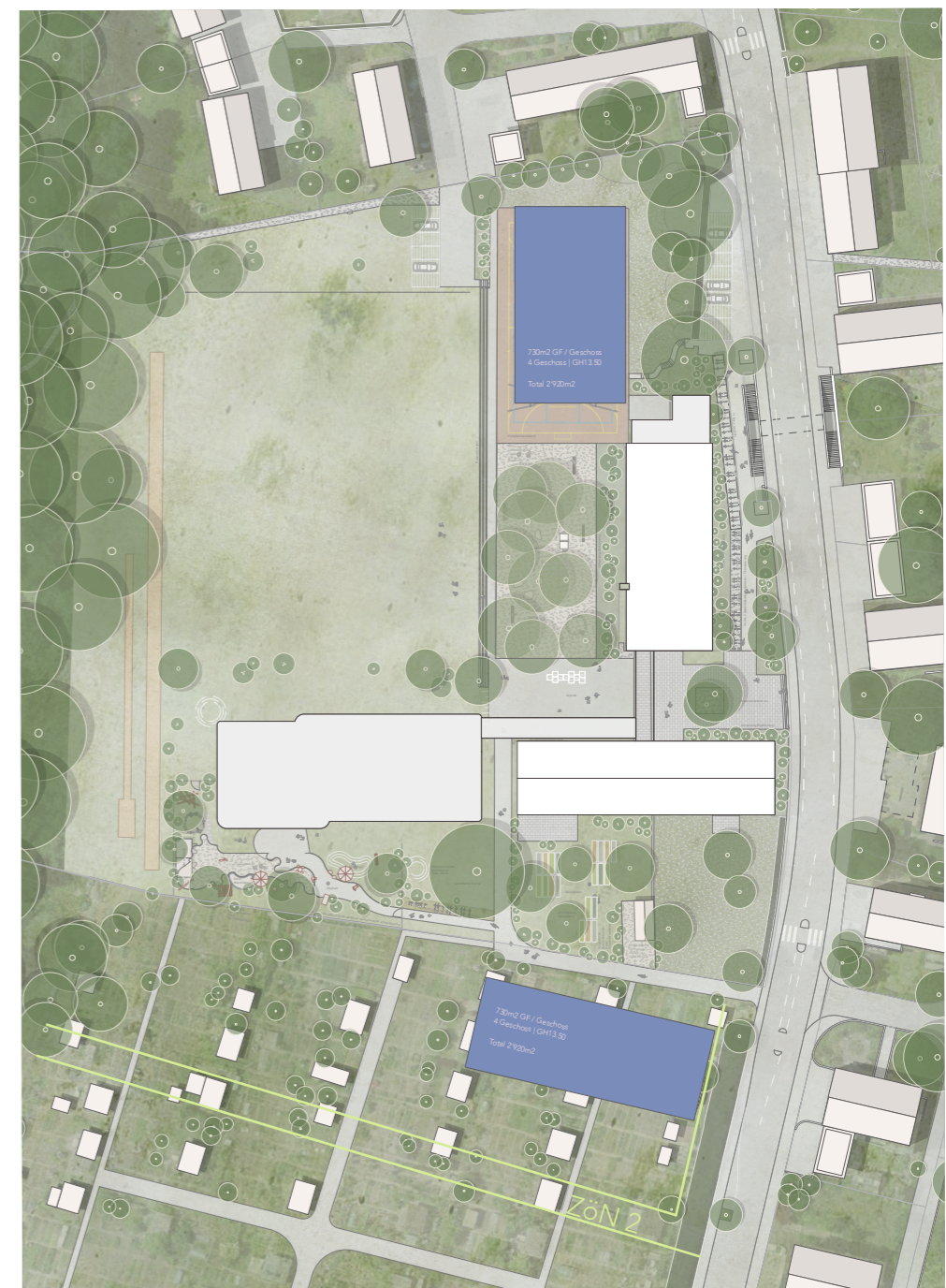
7. Situationsplan mit Nachweis Ausbau zweiter und dritter Schulzug



Ausbau mit zweitem Schulzug | 1. Priorität



Ausbau mit zweitem Schulzug | 2. Priorität



Ausbau mit zweitem und drittem Schulzug

0 1 1:500 0 1 1:200 0 1 1:100

360 SH Steinibach Zollikofen		
Machbarkeitsstudie	Phase	Studien
Situation	Masstab	1:1300
Ausbau Schulzug	Format	A3
Projektadresse	Schulhaus Steinibach	
	Aarestrasse 47	
	3052 Zollikofen	
Auftraggeber	Gemeinde Zollikofen	Gezeichnet
	Wahlackerstrasse 25	08.07.2024
	3052 Zollikofen	Revidiert
		04.09.2024
wbarchitekten Greyerzstrasse 24 3013 Bern 031 333 03 88 www.wbarchitekten.ch		

8. Darstellung der möglichen Sparmodule bei Basisvariante

Alter KiGa-Perimter

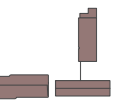
Überdachung

Projekt-Perimter

Umgebungs-Perimter

0 1:500 0 1:200 0 1:100

360
SH Steinibach
Zollikofen



Machbarkeitsstudie

Phase
Studien

Sparmodule
Dachaufsicht

Masstab
1:500

Projektadresse
Schulhaus Steinibach
Aarestrasse 47
3052 Zollikofen

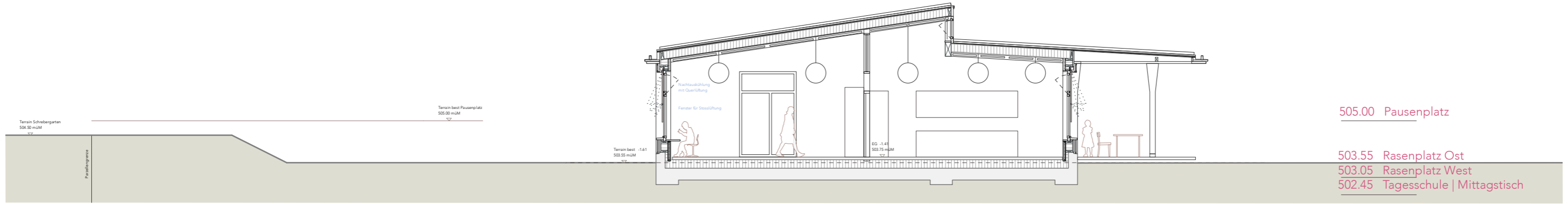
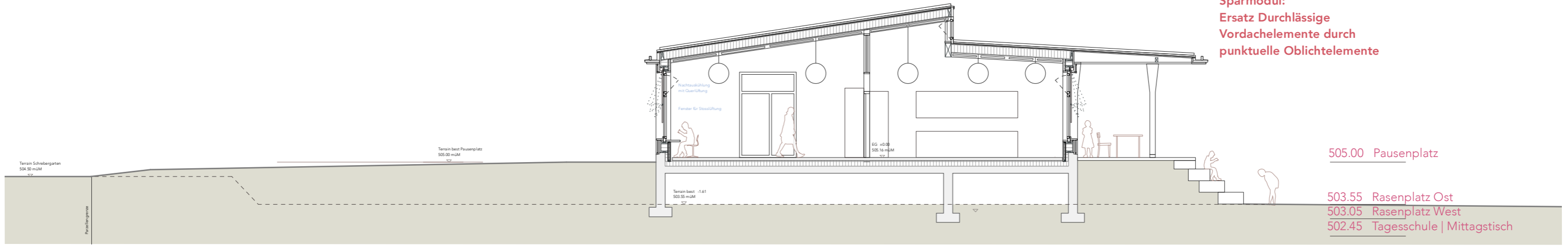
Format
A3
Plannummer

Auftraggeber
Gemeinde Zollikofen
Wahlackerstrasse 25
3052 Zollikofen

Gezeichnet
08.07.2024
Revidiert
04.09.2024

wbarchitekten

Greyerzstrasse 24 031 333 03 88
3013 Bern www.wbarchitekten.ch



Sparmodul:
OK Kindergarten senken auf 503.75

0 1 1:500 0 1 1:200 0 1 1:100

360		
SH Steinibach		
Zollikofen		
Machbarkeitsstudie	Phase	Studien
Sparmodule	Masstab	1:133
Situation	Format	A3
Projektadresse	Plannummer	
Schulhaus Steinibach		
Aarestrasse 47		
3052 Zollikofen		
Auftraggeber	Gezeichnet	08.07.2024
Gemeinde Zollikofen	Revidiert	04.09.2024
Wahlackerstrasse 25		
3052 Zollikofen		
wbarchitekten		
Greyerzstrasse 24	031 333 03 88	
3013 Bern	www.wbarchitekten.ch	